

DIPL.-ING. MICHAEL PUTRE

STAATLICH BEFUGTER UND BEEIDETER ZIVILINGENIEUR
FÜR KULTURTECHNIK UND WASSERWIRTSCHAFT
A-5201 SEEKIRCHEN AM WALLERSEE

Wir sind ein angesehenes und erfolgreiches Ingenieurbüro mit mehr als 25-jähriger Erfahrung im Bereich der Wasserwirtschaft. Für unser Büro in Seekirchen am Wallersee suchen wir ab sofort:

TIEFBAUTECHNIKER M/W/D

Angestelltenverhältnis, Teilzeit/Vollzeit 30 bis 40 Stunden

Aufgabenbereich

- Planungstätigkeit mit Schwerpunkt Wasserversorgung, Abwasserwirtschaft und Hochwasserschutz
- Einreich- und Ausführungsplanungen, Bauausschreibungen
- Bauüberwachung, Örtliche Bauaufsicht
- Vermessungstätigkeiten (optional)

Qualifikationen

- **Begeisterung für Planung und Umsetzung von Tiefbauprojekten**
- **HTL – Ausbildung (AbsolventInnen, SchulabbrecherInnen, auch QuereinsteigerInnen) im Bereich Tiefbau / Bautechnik**
- Gewissenhafte und selbstständige Arbeitsweise
- Persönliches Engagement und zunehmende Eigenverantwortung
- Kommunikations- und Teamfähigkeit
- Führerschein B

Wir bieten

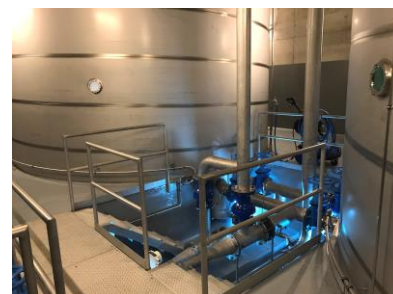
- Teilzeit- / Vollzeitbeschäftigung in einem motivierten Team
- Flexible Arbeitszeiten mit Berücksichtigung Ihrer Wünsche
- Vielseitige, innovative Projekte in Oberösterreich und Salzburg
- **Umfassende Einschulung und kompetente Weiterentwicklung**
- **Angenehmes Betriebsklima und ausreichende Einarbeitungszeit**
- **Höchste Wertschätzung Ihrer Arbeit und Ihres Einsatzes**
- Ein modernes Büro in ruhiger Lage mit guter öffentlicher Anbindung bzw. PKW-Parkplatz beim Büro
- Wir bieten einen sehr attraktiven, marktconformen Gehalt, der Ihren Qualifikationen und Ihrem beruflichen Engagement entspricht. Es erwartet Sie eine deutliche Überzahlung der kollektivvertraglichen Einstufung mit Bonuszahlungen und diversen freiwilligen Sozialleistungen

Wir freuen uns auf Ihre Bewerbung mit kurzem Lebenslauf unter office@zt-putre.at – Sie sind herzlich willkommen zu einem unverbindlichen Informationsgespräch!

Dipl.-Ing. Michael Putre · Tel.: 0664 / 13 12 977 · www.zt-putre.at



Brunnenanlage Altmünster



Hochbehälter Neukirchen



Hochbehälter Neukirchen



Kläranlage Scharnstein



Abwasserdruckleitung Traunsee